

Hitre informacije o LOV

Odgovarjanje na vprašanja, ki se izpisujejo na prikazovalniku računalnika M3000

Is Vat Full?(Je kad polna?)

1. Na računalniku se pojavi vprašanje **IS VAT FULL?** (Je kad polna?) **yes/no** * (da/ne).
2. Pritisnite *2 (NO) (ne).
3. Ko se olje črpa nazaj v posodo za cvrtje, se na računalniku prikaže **FILLING** (polnjenje).
4. Ko se cikel črpanja zaključi, se na računalniku prikaže **IS VAT FULL?** (Je kad polna?) **Yes/no** (da/ne).
5. Če je kad napolnjena, pritisnite ü1 (YES) (da) in pojdite na korak 9.
6. Če kad še ni polna, pritisnite *2 (NO) (ne). Črpalka se bo ponovno zagnala za 30-sekundni interval in nato se bo spet prikazal napis **Is VAT FULL?** (Je kad polna?) **Yes /no** (da/ne). (Trije neuspeli postopki polnjenja kadi zaporedoma in

na prikazovalniku se bo pojavilo vprašanje **change filter pad?** (Ste zamenjali filtrirno podlogo?) Prikaže se **YES NO** (da ne).

7. Računalnik prikaže **Change Filter pad?** (Ste zamenjali filtrirno podlogo?) **YES/NO** (da/ne).
8. Očistite filtrirno kozico in zamenjajte filtrirno podlogo.
9. Ko potegnete kozico iz omarice za najmanj 30 sekund, se prikazovalnik računalnika vrne v zadnje stanje ali se izključi OFF.

***OPOMBA:** Po šestih neuspeh poskusih polnjenja kadi, se na cvrtniku prikaže **Service Required** (potrebno servisiranje). Pritisk gumba NO omogoča nadaljevanje cvrtja, a cvrtnik bo opozorilo prikazal vsakih 15 minut.

Pokličite servisno službo.

Zamašen odvod

1. Na računalniku se prikaže **CLEAR DRAIN** (čiščenje odvodov) in se spremeni v **IS DRAIN CLEAR?** (So odvodi čisti?) z možnostjo za potrditev **YES** (da).
2. Odstranite nečistoče iz odvodov z orodjem za drezanje in pritisnite gumb ✓ (**1 yes**) (da) za nadaljevanje, ko ste očistili odvod.
3. Na računalniku se prikaže **DRAINING** (odvajanje) in normalni postopek samodejne filtracije se nadaljuje.

Ravnanje v filtriranje cvrtnika

Yes to Filter Prompt (potrditev takojšnjega filtriranja)

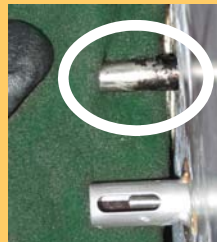
1. Računalnik prikazuje napis **FILTER NOW?** (Filtriram sedaj?) Pojavita se možnosti **Yes no** (da ne), modra LED-lučka pa utripa
2. Pritisnite ✓1 (YES) (da).
3. Računalnik prikaže napis **SKIM VAT** (postrgajte kad za olje).
4. Uporabite strgalo za odstranitev nečistoč s posode za cvrtje.
5. Na računalniku se prikaže vprašanje **CONFIRM?** (potrdim?) **Yes/no** (da/ne)
6. Pritisnite ✓1 (YES) (da).
7. Računalnik prikazuje **draining, washing, FILLING** (odvajanje, pranje in polnjenje) med postopkom filtracije.
8. Računalnik prikaže napis **LOW TEMP** (nizka temperatura), dokler ta ne doseže ustrezne temperature za cvrtje.
9. Na računalniku se prikaže ime izdelka ali črtkane črte.

No to Filter Prompt (preklic takojšnjega filtriranja)

1. Računalnik prikazuje napis **FILTER NOW?** (Filtriram sedaj?) Pojavita se možnosti **Yes no** (da ne), modra LED-lučka pa utripa
2. Pritisnite *2 (NO) (ne).
3. Cvrtnik nadaljuje z normalnim delovanjem.

Dnevno vzdrževalno filtriranje

1. Pritisnite in za tri sekunde pridržite gumb za filtriranje (na desni strani pri enojni kadi in izbrana stran pri izvedbi cvrtnika z ločenima kadema).
2. Računalnik zapiska in prikažeta se napisa **FILTER MENU** (meni filtriranja) in **AUTO FILTER** (samodejno filtriranje).
3. Z gumbom se pomaknite na **PAINT FILTER** (vzdrževalno filtriranje).
4. Pritisnite ✓1.
5. Računalnik prikazuje napis **MANT FLTER?** (vzdrževalno filtriranje?) in **YES NO** (da ne).
6. Pritisnite ✓1 (YES) (da).
7. Računalnik prikaže **FILTERING** (filtriranje).
8. Olje odteče iz posode za cvrtje
9. Računalnik prikaže **SCRUB VAT COMPLETE?** (Je strganjenje kadi končano?) in **YES** (da).
10. Postrgajte kad in pritisnite ✓1 (YES) (da).
11. Na računalniku se prikaže **is oil sensor clean?** (ali je tipalo temperature olja čisto?) in **YES** (da) (samo pri plinskih cvrtnikih).
12. Očistite tipalo temperature olja (samo pri plinskih cvrtnikih) brez gobice za drgnjenje in pritisnite ✓1 (YES) (da) (glejte sliko).
13. Računalnik prikaže **WASH VAT?** (Pranje kadi?) in **YES** (da).
14. Pritisnite ✓1 (YES) (da).
15. Olje teče skozi posodo za cvrtje in računalnik prikaže napis **WASHING** (pranje).
16. Računalnik prikaže **WASH AGAIN?** (Ponovno pranje?) in **YES** (da) **NO** (ne).
17. Pritisnite *2 za **NO** (ne); ✓1 za **YES** (da).
18. Če odgovorite z NO (ne), se na računalniku prikaže **RINSING** (spiranje).
19. Olje se spere skozi posodo za cvrtje.
20. Računalnik prikaže **RINSE AGAIN?** (Ponovno spiranje?) in **YES** (da) **NO** (ne).
21. Pritisnite *2 za **NO** (ne); ✓1 za **YES** (da).
22. Če odgovorite z NO (ne), se na računalniku prikaže **POLISH?** (POLIRANJE?) **YES** (da) **NO** (ne).
23. Pritisnite ✓1
24. Olje teče skozi posodo za cvrtje.
25. Na računalniku se izmenično prikazujeta napis **POLISHING** (poliranje) in merilnik časa, ki odšteva pet-minutni interval.
26. Po petih minutah ali po tem, ko ste pritisnili gumb *2 za ustavitev poliranja, se na računalniku prikaže **FILL VAT?** (napolnim kad?) in **YES** (da).
27. Pritisnite ✓1 (YES) (da).
28. Posoda za cvrtje se napolni in na računalniku se prikaže **FILLING** (polnjenje).
29. Na računalniku se pojavi vprašanje **IS VAT FULL?** (Je kad polna?) in **YES** (da) **NO** (ne).
30. Pritisnite ✓1 za yes (d); *2 za no (ne).
31. Če izberete yes (da), se na računalniku prikaže **OFF** (izklop).
32. Če izberete no (ne), se zažene črpalka in postopki korakov se ponovijo, od koraka 29 naprej.



Ravnanje v primeru, ko se prižge opozorilna lučka za nizek nivo olja

Sistem JIB (rezervoar v škatli)

1. Prižge se oranžna LED-lučka na cvrtniku.
2. Odprite vrata omarice za dostop do JIB.
3. Odstranite napeljavo za olje iz JIB.
4. Odstranite JIB.
5. Odprite nov rezervoar za olje in odstranite aluminijasto folijo pod pokrovčkom.
6. Znova namestite sesalno cev v nov rezervoar in pritrpite pokrovček.
7. Namestite nov rezervoar v omarico cvrtnika.
8. Pritisnite in pridržite oranžni gumb dokler ne ugasne oranžna LED-lučka.

Sistem olja iz rinfuze

1. Prižge se oranžna LED-lučka na cvrtniku.
2. Odprite vrata sistema JIB.
3. Pritisnite in pridržite oranžni gumb za ponastavitev, dokler rezervoar ni poln in nato popustite. **PAZITE, DA REZERVOARJA NE BOSTE PREVEČ NAPOLNILI, DA BI OLJE IZTEKALO.**
4. Oranžna lučka ugasne.

Dnevno čiščenje in priprava filtrirne kozice

Filtrirno podlogo v cvrtniku LOV™ zamenjajte vsaj enkrat dnevno. V restavracijah, kjer je frekvenca cvrtja večja, se naj zamenja pogosteje.

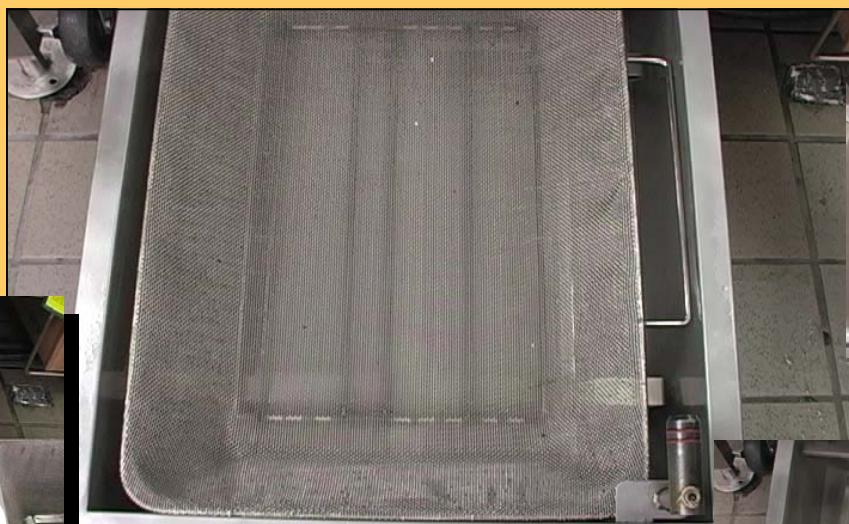


1

Vsakih 90 dni zamenjajte tesnilne obročke.

Filtrirno posodo morate dnevno čistiti in menjavati filtrirne podloge. Za pripravo filtrirne kozice sledite naslednjim navodilom:

Odstranite in razstavite kozico. Temeljito očistite. Iz kozice odstranite vso vodo.



2



Sestavite filtrirno kozico v tem vrstnem redu:

1. Namestite notranje rešeto.
2. Nanj položite filtrirno podlogo z navzgor obrnjeno teksturirano stranjo.
3. Namestite držalo filtrirne podloge nanjo.



4



3

4. Namestite sito za drobce hrane.
5. Trdno postavite filtrirno kozico v omarico. Prepričajte se, da je prikazovalnik plošče vmesniškega modula (MIB) na A.