

Frymaster

Универзална Витрина -Висок Капацитет (УНС)

Модели УНС-НД

Постапки за секојдневно одржување

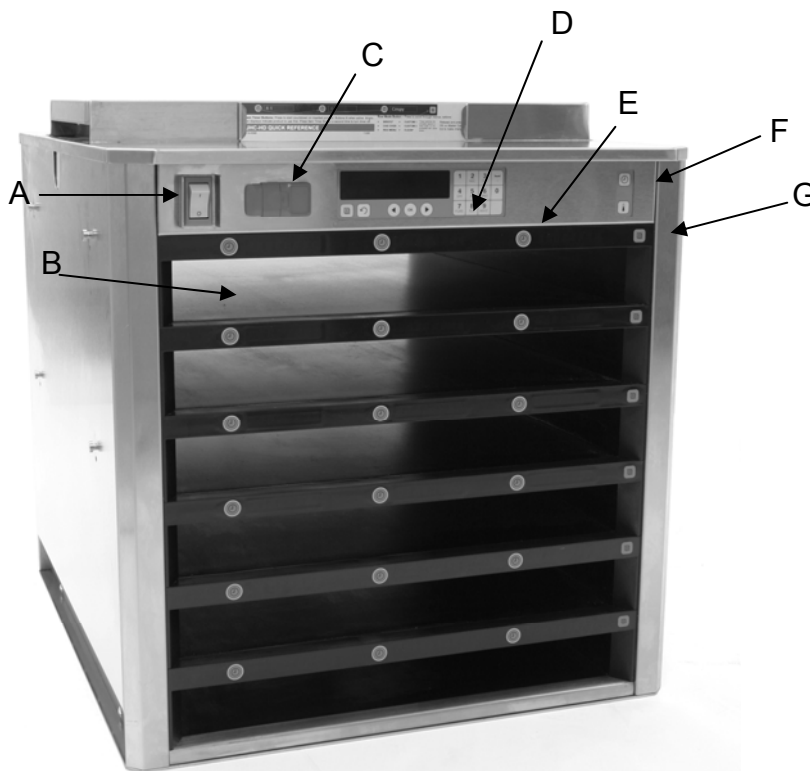
PR 50 Искристите ја витрината

Постапки за годишно одржување

PR 50 Искристите ги издувните вентилатори и печатената плоча

Модел УНС-НД, шестреден

А. Прекинувач за струја. В. Ред. С. УСБ Приклучок. D. Главна контролна единица.
 Е. Тајмер копче за одредена ставка. F. Копче за време/температура. G. Копче за вклучување на одреден ред.

**⚠ Опасност**

Овие икони те известуваат за можен ризик од лична повреда.




▨ Аларми на опремата

Побарај ја оваа икона за да најдеш информации како да го избегнеш оштетувањето на опремата додека изведуваш некаква постапка.

★ Совети

Побарај ја оваа икона за да најдеш совети кои ќе ти бидат од помош како да извршиш одредена постапка.

819-6751

Зошто	За да се одржи ефикасноста на грејната плоча и да се намали ризикот од пренесување на бактерии од еден вид храна на друг.	
Потребно време	30 минути за подготовка	15 минути за извршување
Период во денот	По затворање на ресторанот	За ресторани што работат 24 часа: за време на периоди со мал обем на работа
Слики за опасност	 Хемикалии  Врели површини  Остри предмети и површини	

Прибор и средства



Четка за витрината



Раствор на повеќенаменскиот супер-концентрат McD APSC



Кофа, чисти и дезинфикувани крпи



Кофа, нечисти крпи

Procedur

- Подгответе ја витрината за чистење и оставете ја да се излади.**
Вклучете ја витрината во CLEAN MODE (Режим за чистење) и отстранете ги сите послужавници и жичени полицаи. Приказот се менува помеѓу CLEAN (Чистење) и Not Safe Yet (Сеуште не е безбедно).



Оставете ја витрината да се излади.

Врели површини

Немојте да се обидувате да чистите загреана витрина.

Совет

Однесете ги послужавниците и полиците во мијалник за да ги исчистите.

- Отстранете ги отпадоците.**
Употребете ја четката за витрината за да ги истуркате трошките и отпадоците низ спротивната страна на витрината.



Предупредување во врска со опремата

Немојте да употребувате сунѓери за чистење, стругалки или други четки. Тие може да ја оштетат површината.

- Чистете ги отворите на витрината.**
Замотајте ја четката за витрината во чиста, дезинфикувана крпа што е натопена во повеќенаменскиот супер-концентрат McD APSC. Употребете ја крпата за чистење на горниот и долниот дел на секој отвор.



Хемикалии

Раствор за дезинфекција, повеќенаменски супер-концентрат McD APSC

Предупредување во врска со опремата

Немојте да употребувате други производи за чистење. Тие може да ги оштетат контролните копчиња.

- Избришете ги отворите со чиста, дезинфикувана крпа.**
Избришете го секој отвор со нова чиста и дезинфикувана крпа што е замотана околу четката за витрината.

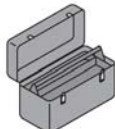


- Исчистете ја надворешноста на витрината.**
Избришете ја надворешноста на целата витрина со чиста, дезинфикувана крпа натопена во повеќенаменскиот супер-концентрат McD APSC.



Зошто	За да се одржи правилното ладење на електронските делови.	
Потребно време	2 минути за подготовка	30 минути за извршување
Период во денот	По затворање на ресторанот	За ресторани што работат 24 часа: за време на периоди со мал обем на работа
Слики за опасност		

Алат и средства



Алатот го обезбедува сервисерот

Procedur

САМО ЗА ОВЛАСТЕНИ СЕРВИСЕРИ

1 Извршете ги сите постапки за секојдневно одржување на витрината.

Вклучете ја витрината во CLEAN MODE (Режим за чистење) и отстранете ги сите послужавници и жичени полици. Оставете ја витрината да се лади се додека не се појави приказот CLEAN (Чистење). Извршете ги сите постапки за секојдневно одржување на витрината.



Врели површини

Немојте да се обидуваат да чистите загреана витрина.

2 Исклучете го струјниот кабел на витрината од изворот на струја.

Извадете го приклучокот на струјниот кабел на витрината од сидната приклучница за струја.



Електрична струја

Неисклучувањето на приклучокот од сидната приклучница за струја може да доведе до сериозна повреда или смрт. Прекинувачот на витрината не го прекинува целосно доводот на струја до витрината.

3 Отстранете ги страничните плочи.

Отстранете ги двете завртки од секоја странична плоча со крстест одвртувач. Ставете ги завртките настрана. Отстранете ги страничните плочи од витрината.

4 Исчеткајте ја правта од печатените плочи.

Употребете антистатичка четка и внимателно исчеткајте ја правта од печатените плочи на левата страна на витрината.

5 Обезбедете пристап до издувниот вентилатор.

Отстранете ги осумте завртки од горната плоча. Употребете окаст или вилушкаст клуч со отвор од $5/16$ инчи. Ставете ги завртките во мал сад за да не ги изгубите. Отстранете ја горната плоча.



Рачно управување

Доколку ја поместувате витрината од нејзината вообичаена положба заради расклопување и чистење, ќе ви бидат потребни двајца луѓе.

6 Исчистете ги перките на издувните вентилатори.

Избришете ги перките на секој издувен вентилатор со чиста, дезинфикувана крпа што е испрскана со раствор на повеќенаменскиот супер-концентрат McD APSC. Немојте да дозволувате влажната крпа да допре некоја од електронските врски.



Хемикалии

Раствор за дезинфекција, повеќенаменски супер-концентрат McD APSC

7 Поставете ги повторно горната и страничните плочи.

Поставете ја повторно горната плоча. Вметнете и затегнете ги осумте завртки. Поставете ги повторно страничните плочи. Вметнете и затегнете ги двете завртки на секоја од страните.