

Frymaster

Podgrzewacz uniwersalny-wysoka gęstość upakowania

Modele UHC-HD

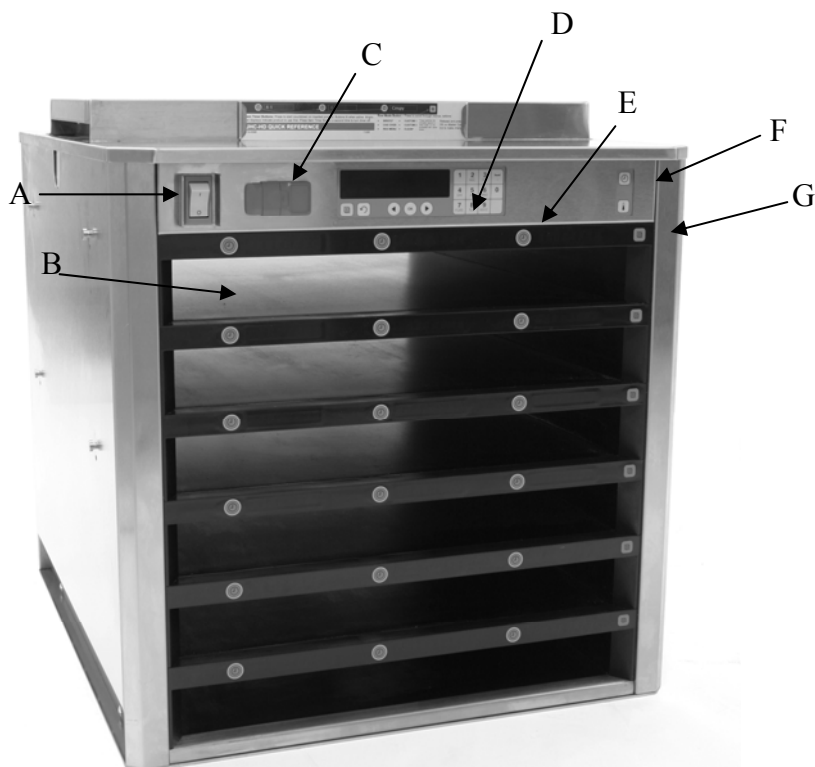
Codziennie czynności konserwacyjne

PR 50 Oczyszczyć UHC

Coroczne czynności konserwacyjnePR50 Oczyszczyć wentylatory
wyciągowe i płytę
sterowania

Model UHC-HD, 6 półek

A. Wylłącznik zasilania. B. Półka. C. Gniazdo USB. D. Główny układ sterowania. E. Przycisk timera. F. Przycisk czasu/temperatury. G. Przycisk wyboru trybu pracy półki.

**⚠ Zagrożenia**




Symbole te ostrzegają przed potencjalnym ryzykiem zranienia.

⚠ Ostrzeżenia dotyczące urządzeń

Symbole oznaczające informacje dotyczące sposobów unikania uszkodzenia urządzenia podczas wykonywania opisywanych procedur.

★ Wskazówki

Symbol oznaczający przydatne wskazówki co do wykonywania opisywanych procedur.

W jakim celu	Aby utrzymać wydajność płyty grzewczej i zmniejszyć ryzyko przenoszenia zanieczyszczeń do pożywienia	
Wymagany czas	30 minut na przygotowanie	15 minut na wykonanie czynności
Pora dnia	Po zamknięciu restauracji	W przypadku restauracji otwartych przez 24 godziny na dobę: w czasie małego ruchu
Symbole ostrzegawcze	 Substancje chemiczne  Gorące powierzchnie  Ostre przedmioty/powierzchnie	

Narzędzia i materiały



Szczotka, UHC



Roztwór preparatu
McD All Purpose
Super Concentrate
(APSC)



Wiaderko, czyste i
odkażone ręczniki



Wiaderko, zużyte
ręczniki

Procedura

1 Przygotować UHC do czyszczenia, odczekać aż ostygnie.

Ustawić UHC na tryb czyszczenia ("CLEAN MODE"), wyjąć wszystkie ruszty i tacki UHC. Wyświetlane będą naprzemiennie komunikaty "CLEAN" (Czyszczenie) i "Not Safe Yet".



Odczekać, aż UHC ostygnie.

Gorące powierzchnie

Nie próbować czyścić gorącego UHC.

Wskazówka

Ruszty i tacki UHC przenieść do zlewu na zapleczu do wyczyszczenia.

2 Usunąć luźne zanieczyszczenia.

Za pomocą szczotki UHC wymieść luźne okruszki i odpadki z przeciwnej strony UHC.



Ostrzeżenie dotyczące urządzenia

Nie używać gąbek nierysujących powierzchni, skrobaczek ani innych szczotek. Mogą one uszkodzić powierzchnię.

3 Oczyszczyć szczeliny UHC.

Owinąć szczotkę UHC czystym, odkażonym ręcznikiem nasączonym preparatem McD APSD. Za pomocą szczotki owiniętej ręcznikiem oczyścić górną i dolną część każdej szczeliny.



Substancje chemiczne

Roztwór preparatu odkażającego, McD APSD

Ostrzeżenie dotyczące urządzenia

Nie używać żadnych innych środków czyszczących. Mogą one uszkodzić elementy sterowania.

4 Wytrzeć szczeliny czystym, odkażonym ręcznikiem.






Wytrzeć każdą szczelinę nowym, czystym, odkażonym ręcznikiem owiniętym wokół szczotki UHC.



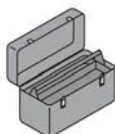
5 Oczyszczyć zewnętrzne powierzchnie UHC.

Przetrzeć zewnętrzne powierzchnie UHC czystym, odkażonym ręcznikiem nasączonym preparatem McD APSD.



W jakim celu	Aby zapewnić właściwe chłodzenie podzespołów elektronicznych	
Wymagany czas	2 minut na przygotowanie	30 minut na wykonanie czynności
Pora dnia	Po zamknięciu restauracji	W przypadku restauracji otwartych przez 24 godziny na dobę: w czasie małego ruchu
Symbole ostrzegawcze	 Substancje chemiczne  Prąd elektryczny  Gorące powierzchnie  Obsługa ręczna  Ostre przedmioty/powierzchnie	

Narzędzia i materiały



Narzędzia własne technika

Procedura

WYŁĄCZNIE DLA WYKWALIFIKOWANEGO PERSONELU TECHNICZNEGO

1 Wykonać wszystkie czynności z zakresu konserwacji codziennej UHC.

Ustawić UHC na tryb czyszczenia ("CLEAN MODE"), wyjąć wszystkie ruszty i tacki UHC. Oczekać, aż UHC ostygnie i wyświetlony zostanie komunikat "CLEAN". Wykonać wszystkie czynności z zakresu konserwacji codziennej.



Gorące powierzchnie

Nie próbować czyścić gorącego UHC.

2 Odłączyć przewód zasilania UHC.

Wyjąć wtyczkę przewodu zasilania UHC z gniazda sieciowego.



Prąd elektryczny

W przeciwnym wypadku może dojść do poważnego zranienia lub śmierci. Wyłącznik zasilania na panelu przednim UHC nie odcina całkowicie zasilania podgrzewacza.

3 Zdjąć panele boczne.

Wykręcić dwa wkręty z każdego panela bocznego za pomocą śrubokręta krzyżowego. Odłóż wkręty do późniejszego użytku. Zdjąć panele boczne UHC.

4 Za pomocą szczotki usunąć kurz z płyty drukowanej.

Za pomocą wolnej od kurzu i antystatycznej szczotki delikatnie usunąć kurz z płyt drukowanych znajdujących się z lewej strony UHC.

5 Uzyskać dostęp do wentylatora wyciągowego.

Wykręcić 8 wkrętów z panela górnego. Użyć klucza nasadowego 5/16 cala lub wkrętaka do nakrętek. Wkręty umieścić w niewielkim pojemniku, aby uniknąć pomyłki lub zagubienia. Zdjąć panel górny.



Obsługa ręczna

W przypadku konieczności wyjęcia podgrzewacza z normalnego miejsca roboczego w celu jego demontażu i oczyszczenia, należy to zrobić w przynajmniej dwie osoby.

6 Oczyszczyć łopatki wentylatorów wyciągowych

Przetrzeć powierzchnie łopatek wentylatora czystym, odkażonym ręcznikiem spryskanym roztworem preparatu McD APSD. Nie dopuścić do kontaktu wilgotnego ręcznika z jakimkolwiek elementem elektrycznym.



Substancje chemiczne

Roztwór preparatu odkażającego, McD APSC

7 Założyć panel górny i panele boczne.

Założyć panel górny. Włożyć i dokręcić 8 wkrętów. Założyć panele boczne. Włożyć i dokręcić po 2 wkręty na każdy panel.