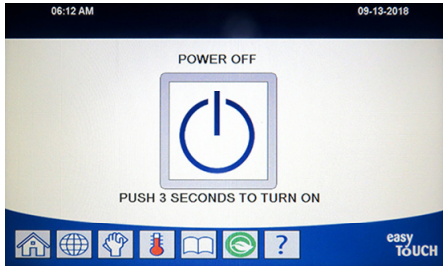
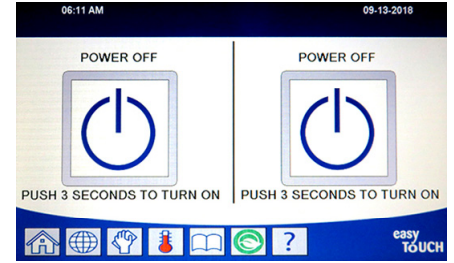


Fonctionnement de base du M4000



Mettre la friteuse sous tension.

Tenir la touche enfoncée pour activer. Appuyer sur la touche pour désactiver. Sélectionner la touche du côté désiré d'un demi-bac de cuisson.



Changer un aliment

Appuyer sur l'icône de l'aliment associé à la voie afin de changer d'aliment. Appuyer ensuite sur l'icône du nouvel aliment.



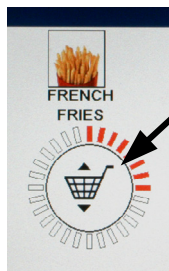
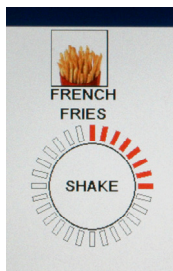
Démarrer un cycle de cuisson

Appuyer sur la touche DÉMARR sous l'aliment désiré.



Annuler un cycle de cuisson

Appuyer sur la touche du X ROUGE à côté de l'aliment désiré dans les 30 premières secondes d'une cuisson.



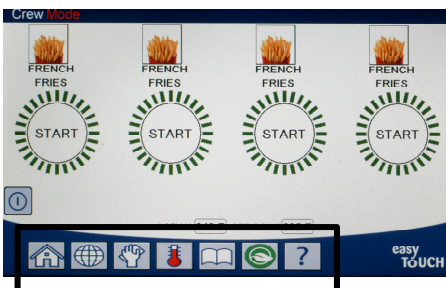
Annuler l'alarme de tâche ou d'agitation

Appuyer sur la touche sous l'affichage actif.



Annuler une alarme de fin de cuisson (RETIRER)

Appuyer sur la touche sous l'affichage actif.



Vérifie la température et le point de consigne

Appuyer sur la touche de température. Affiche la température actuelle et le point de consigne.



Touche d'accueil (réglages, recettes)

Changer la langue

Menu Filtrage

Temp.

Menu

Conservation d'énergie

Statistiques d'information



Cuisson avec le M4000

- 1** Un aliment est affiché. Pour choisir un autre aliment, appuyer sur l'icône de l'aliment et en choisir un autre.

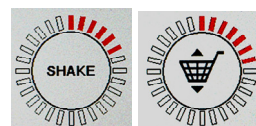


- 2** Appuyer sur la touche DÉMARR sous l'aliment pour commencer le cycle de cuisson.

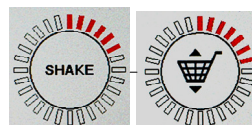
- 3** L'affichage passe à CUISSON avec la durée de cuisson restante.



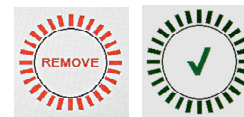
- 4** Le mot AGITER alternant avec l'image d'un panier s'affiche lorsqu'il est temps d'agiter le panier de friture.



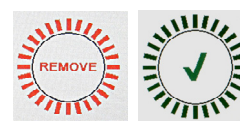
- 5** Appuyer sur la touche AGITER/PANIER pour annuler l'alarme d'agitation.



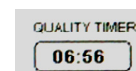
- 6** RETIRER alternant avec le CROCHET s'affiche lorsque le cycle de cuisson est terminée.



- 7** Appuyer sur la touche RETIRER/CROCHET pour annuler l'alarme.



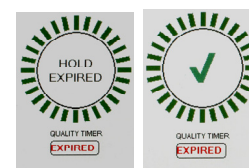
- 8** MINUT QUALITÉ s'affiche sous la touche DÉMARR à mesure que le compte-à-rebours de la minuterie de qualité continue.



- 9** Appuyer sur la touche DÉMARR maintenant lance un cycle de cuisson et met fin au compte-à-rebours.



- 10** MAINTIEN EXPIRÉ alternant avec le CROCHET s'affiche lorsque la minuterie de qualité est écoulee.



- 11** Appuyer sur la touche MAINTIEN EXPIRÉ/CROCHET restaure l'affichage de l'aliment actuellement sélectionnée et l'appareil est prêt pour la cuisson.

