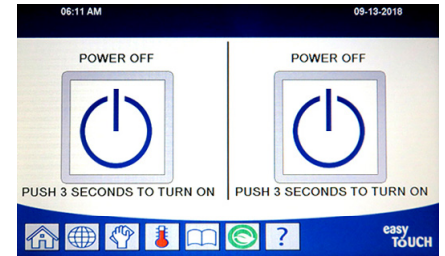


Základná prevádzka M4000



Zapnutie a vypnutie fritézy

Stlačte a podržte tlačidlo na zapnutie. Stlačte tlačidlo na vypnutie. Vyberte tlačidlo na požadovanej strane delenej vane.



Výmena produktu

Stlačením ikony IKONY produktu spojenej s pruhom zmeníte produkt. Stlačte ikonu nového produktu.



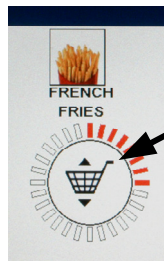
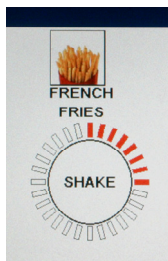
Spustiť cyklus pečenia

Stlačte tlačidlo START (spustiť) pod požadovaným produktom.



Zrušiť cyklus pečenia

Počas prvých 30 sekúnd pečenia stlačte ČERVENÉ tlačidlo „X“ vedľa požadovaného produktu.

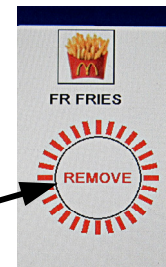


Zrušiť alarm prevádzky alebo potrasenia

Stlačte tlačidlo pod aktívnym displejom.

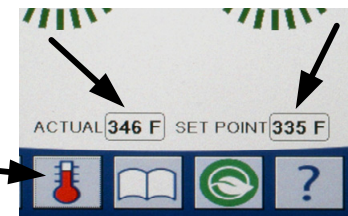
Zrušiť alarm ukončenia pečenia (ODSTRÁNIŤ)

Stlačte tlačidlo pod aktívnym displejom.



Kontrola teploty a predpísanej hodnoty

Stlačte tlačidlo teploty. Zobrazuje skutočnú teplotu a predpísanú hodnotu.



Tlačidlo domov (nastavenia, recepty)

Zmeňte jazyk Ponuka filtra Teplota Menu Úspora energie Štatistika informácií



Pečenie s M4000

1 Na displeji sa zobrazuje produkt. Na výber iného produktu stlačte ikonu produktu a zvolte iný produkt.

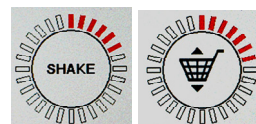


2 Stlačením tlačidla START (spustiť) pod produktom spustíte cyklus pečenia.

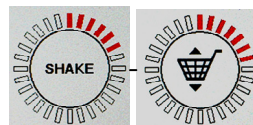
3 Zobrazenie sa prepne na COOKING (pečenie) s ostávajúcim časom pečenia.



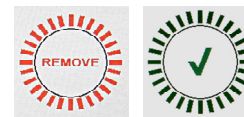
4 Keď nastane čas na potrasenie fritovacích košov, zobrazuje sa SHAKE (potriasť) striedavo s uvedením koša.



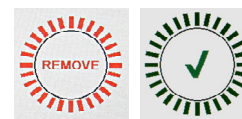
5 Na zrušenie alarmu potrasenia stlačte tlačidlo SHAKE/BASKET (potriasť / koša).



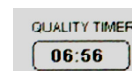
6 Po dokončení cyklu pečenia sa zobrazuje REMOVE (odstrániť) striedavo s CHECKMARK (zaškrtnutie).



7 Na zrušenie alarmu stlačte tlačidlo REMOVE/CHECKMARK.



8 Pri odpočítavaní času počítadla kvality pod tlačidlom START sa zobrazuje QUALITY TIMER (Časovač kvality).



9 Stlačením tlačidla START spustíte cyklus pečenia a ukončíte časovač odpočítania kvality.



10 Po uplynutí a vypršaní času kvality sa zobrazí správa HOLD EXPIRED (držanie vypršalo), striedavo s CHECKMARK.



11 Stlačením tlačidla HOLD EXPIRED/CHECKMARK sa zobrazenie vráti späť na aktuálny zvolený produkt a jednotka je pripravená na pečenie.

