

Frymaster

Univerzální uchovávací skříň – Touch High Density

Model UHCT-HD

Úkoly denní údržby

PR 82 D1 Čištění UHCT-HD

Úkoly měsíční údržby

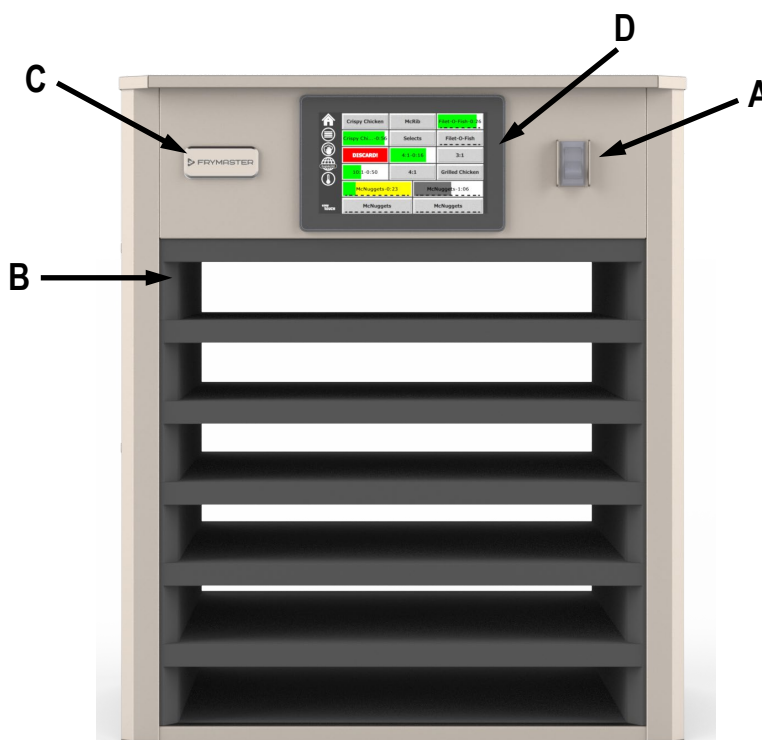
PR 82 M1 Zkontrolujte správnou uchovávací teplotu UHCT-HD

Úkoly roční údržby

PR 82 A1-T Čištění odtahového ventilátoru a řídicí desky

Model UHCT-HD, 6komorový a 3komorový

A. Hlavní spínač napájení. B. Komora. C. Port USB. D. Řídicí dotyková obrazovka.



⚠ Nebezpečí

Tyto ikony vás upozorňují na možná rizika úrazů.

🔧 Výstrahy zařízení

Tato ikona vám pomůže najít informace, jak při provádění konkrétních prací předcházet poškození zařízení.

★ Tipy

Tato ikona vám pomůže najít informace, jak konkrétní práci řádně provést.



8 1 9 7 8 8 3
03/2020
Czech / Čeština

Odůvodnění	Za účelem zajištění účinnosti topné desky a snížení rizika křížové kontaminace	
Potřebný čas	30 minut na přípravu	15 minut na realizaci
Denní doba	Po zavření provozovny	Pro provozovny s 24hodinovým provozem: během málo vytížených intervalů
Ikony nebezpečí	Chemikálie Horké povrchy Ostré předměty/povrchy	

Nástroje a materiál

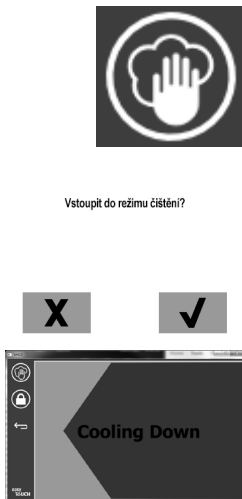
Vysokoteplotní nástroj s víceúčelovou podložkou a univerzální podložkou	Roztok přípravku All Purpose Super Concentrate (APSC)	Kbelík, čisté a dezinfikované utěrky	Kbelík, znečištěné utěrky	Peroxidový vícenásobný povrchový čistič a dezinfekční roztok	Diversey McD HA Concentrate	Diversey McD DR Concentrate

Postup

- Připravte UHCT na čištění a nechte vychladnout.**
Stiskněte tlačítko Režim čištění, abyste převedli zařízení UHCT do režimu čištění. Jednotka zobrazí zprávu ENTER CLEANING MODE? (Vstoupit do režimu čištění?). Stiskněte ZATRŽITKO.
Zatímco jednotka chladne, je zobrazena zpráva COOLING DOWN (Čeká se na vychladnutí). Vyjměte všechny tácy a drátěné přihrádky UHCT.
Nechte jednotku UHC vychladnout.

Horké povrchy
Nepokoušejte se čistit horkou skříň UHCT.

Rada
Dejte tácy a přihrádky UHC do zadního dřezu k čištění.



- Odstraňte uvolněné zbytky.**
Jakmile zařízení UHCT zobrazí zprávu SAFE TO CLEAN (Bezpečné pro čištění) použijte vysokoteplotní nástroj s vícenásobnou podložkou k vytlačení uvolněných drobků a zbytků z opačné strany UHCT.

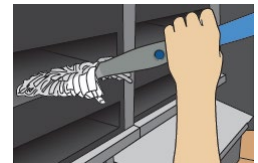
Výstraha zařízení
Nepoužívejte houbičky s drátěnkou, škrabky ani jiné kartáče. Mohou poškodit povrch.



- Vyčistěte komory UHCT.**
K čištění horní a dolní části každého otvoru použijte vysokoteplotní nástroj s vícedílnou podložkou namočenou v roztoku APSC/HA.

Chemikálie
Dezinfekční roztok, APSC/HA

Výstraha zařízení
Nepoužívejte jiné čisticí prostředky. Mohou poškodit ovládací prvky zařízení.
- Otřete štěrbiny pomocí univerzální podložky.**
Otřete každý slot pomocí nástroje pro vysokou teplotu univerzální podložkou nasáklou sanitizérem.
- Očistěte vnější povrch skříně UHC.**
Otřete dotykový displej a mimo celý UHCT čistým ručníkem postříkaným peroxidovým více povrchovým čisticím a dezinfekčním prostředkem nebo roztokem DR.



Odůvodnění	Za účelem zajištění správné teploty uchovávání a přesnosti počítačových ovládacích prvků	
Potřebný čas	1 minuta na přípravu	30 minut na realizaci
Denní doba	Během málo vytížených intervalů	Pro provozovny s 24hodinovým provozem: během málo vytížených intervalů
Ikony nebezpečí	Chemikálie Elektrina Horké kapaliny/pára Horké povrchy Ostré předměty/povrchy	

Nástroje a materiál



Pyrometr se sondou UHC

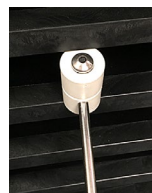
Postup

- Dbejte na to, aby byla skříň UHCTHD čistá a měla řádnou provozní teplotu.**
Dbejte na to, aby komory skříně UHCTHD neobsahovaly olej a zbytky. Skříň UHCTHD zapněte alespoň 30 minut před zahájením měření teploty.



Skříň UHCTHD dosáhla žádané hodnoty.

- Změřte a porovnejte teplotu horní topné desky.**
Zasuňte sondu UHC pyrometru do komory tak, aby čidlo směřovalo nahoru. Sondu umístěte do vzdálenosti 2,5 cm (1 palec) od středu horní topné desky. Měření pyrometrem nechte stabilizovat po dobu 3 minut.



Knoflíkový konec sondy je opřen o desku, u které probíhá měření.

Stiskněte ikonu teploty. Zobrazí se teploty jednotlivých komor.

Porovnejte naměřenou a zobrazenou hodnotu. Liší-li se tyto dvě teploty o více než 3 °C (5 °F), obraťte se na autorizované servisní centrum.



Horké povrchy
Topné desky UHCTHD jsou horké.



Horní topná deska ukazuje správně 79,4 °C (175 °F).



Pyrometr ukazuje teplotu v rámci tolerance 3 °C (5 °F) teploty zobrazené na skříně.

- Změřte a porovnejte teplotu dolní topné desky.**
Zasuňte sondu UHCTHD pyrometru do stejné komory tak, aby čidlo směřovalo dolů. Sondu umístěte do vzdálenosti 2,5 cm (1 palec) od středu dolní topné desky. Měření pyrometrem nechte stabilizovat po dobu 3 minut.



Stiskněte ikonu teploty. Zobrazí se teploty jednotlivých komor.

Porovnejte naměřenou a zobrazenou hodnotu. Liší-li se tyto dvě teploty o více než 3 °C (5 °F), obraťte se na autorizované servisní centrum.



Pyrometr ukazuje teplotu v rámci tolerance 3 °C (5 °F) teploty zobrazené na skříně.






- Změřte a porovnejte teploty všech komor UHCTHD.**
Změřte a porovnejte teploty horních a dolních topných desek všech komor skříně UHCTHD.



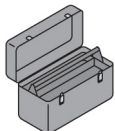
Teplota všech kontrolovaných topných desek se porovnává s hodnotami změřenými pyrometrem.



Rada
Během málo vytížených intervalů postupně změřte a porovnejte teploty u jednotlivých komor.

Odůvodnění	Za účelem zajištění řádného chlazení elektronických součástí	
Potřebný čas	2 minuty na přípravu	30 minut na realizaci
Denní doba	Po zavření provozovny	Pro provozovny s 24hodinovým provozem: během málo vytížených intervalů
Ikony nebezpečí	 Chemikálie  Elektřina  Horké povrchy  Ruční manipulace  Ostré předměty/povrchy	

Nástroje a materiál



Nástroje přinesené technikem



Roztok přípravku All Purpose Super Concentrate (APSC)



Diversey McD HA Concentrate

Postup

POUZE KVALIFIKOVANÍ TECHNICI

- 1 Provedte všechny úkony denní údržby skříně UHCT.** Stiskněte tlačítko Režim čištění, abyste převedli zařízení do režimu čištění. Vyměňte všechny tácy a drátěné přihrádky UHCT. Nechte zařízení UHCT vychladnout, aby zobrazovalo zprávu SAFE TO CLEAN (Bezpečné pro čištění). Provedte všechny úkony denní údržby skříně.



Horké povrchy

Nepokoušejte se čistit horkou skřín UHCT.

- 2 Odpojte napájecí kabel zařízení UHCT.** Vytáhněte elektrický přívod skříně UHCT z nástěnné zásuvky.



Elektřina

Neodpojíte-li elektřinu ze zdi pomocí hlavního odpojovače napájení, může dojít k vážnému úrazu nebo smrti. Hlavní spínač napájení na skříně UHCT neodpojuje všechnu elektřinu přicházející do skříně.



Ruční manipulace

Chcete-li skřín UHCT odsunout ze standardního umístění za účelem demontáže a čištění, je zapotřebí alespoň dvou osob.

- 3 Sundejte horní a boční panely.**

Pomocí šroubováku Phillips odstraňte 4 šrouby z horního panelu. Odložte šrouby stranou. Sundejte horní panel. Pomocí šroubováku Phillips odstraňte 2 šrouby z každého bočního panelu. Odložte šrouby stranou. Sundejte boční panely.

- 4 Vymeťte prach z desek s elektrickými obvody.**

K šetrnému vymetení prachu z desek s elektrickými obvody UHCT použijte nezaprášeny antistatický kartáč.

- 5 Vyčistěte lopatky odtahového ventilátoru.**

Lopatky každého odtahového ventilátoru otrete čistou dezinfikovanou utěrkou postříkanou roztokem McD APSC/HA. Dbejte na to, aby se vlhká utěrka v žádném případě nedotkla elektrických spojů.



Chemikálie

Dezinfekční roztok, McD APSC/HA

- 6 Vraťte zpět na místo horní a boční panely.**

Namontujte zpět horní panel. Vložte a utáhněte 4 šrouby. Namontujte zpět boční panely. Vložte a utáhněte 2 šrouby na každé straně.

- 7 Zasuňte napájecí kabel jednotky UHCT do zásuvky.**

Zapojte zástrčku napájecího kabelu UHCT zpět do nástěnné zásuvky.